



Coussinets Frittés Autolubrifiants

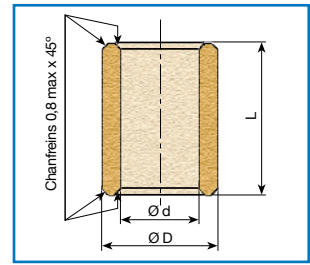
DIMENSIONS STANDARD

SELFOIL®

COUSSINETS SELFOIL® :

DIMENSIONS ESTANDARD

EN BRONZE



Type A Cylindriques

Diamètre avant montage (mm)		L = Longueurs (mm) Tolérances js13	Quantité par sachet
d = Ø intérieur Tolérances G7	D = Ø extérieur Tolérances s7		
2 + 12 + 2	5 + 31 + 19	2 - 3	25
3 + 12 + 2	6 + 31 + 19	4 - 5 - 6 - 10	25
4 + 16 + 4	6 + 31 + 19	5 - 8 - 10	25
4 + 16 + 4	7 + 38 + 23	4 - 8 - 12	25
4 + 16 + 4	8 + 38 + 23	4 - 5 - 6 - 8 - 10 - 12	25
5 + 16 + 4	8 + 38 + 23	5 - 8 - 10 - 12 - 15 - 16	25
5 + 16 + 4	9 + 38 + 23	4 - 5 - 8	25
5 + 16 + 4	10 + 38 + 23	5 - 6 - 8 - 10 - 12 - 15	25
6 + 16 + 4	9 + 38 + 23	4 - 6 - 10 - 12 - 16	25
6 + 16 + 4	10 + 38 + 23	4 - 5 - 6 - 10 - 12 - 15 - 16	25
6 + 16 + 4	12 + 46 + 28	5 - 6 - 8 - 10 - 12 - 15 - 16	25
7 + 20 + 5	10 + 38 + 23	5 - 8 - 10	25
8 + 20 + 5	10 + 38 + 23	6 - 10 - 15	25
8 + 20 + 5	11 + 46 + 28	6 - 8 - 12 - 16 - 20	25
8 + 20 + 5	12 + 46 + 28	6 - 8 - 10 - 12 - 15 - 16 - 20	25
8 + 20 + 5	14 + 46 + 28	8 - 10 - 12 - 15 - 16 - 20	25
9 + 20 + 5	12 + 46 + 28	6 - 10 - 14	25
9 + 20 + 5	14 + 46 + 28	10 - 12 - 15 - 20	25
10 + 20 + 5	13 + 46 + 28	10 - 12 - 15 - 16 - 20 - 25	25
10 + 20 + 5	14 + 46 + 28	8 - 10 - 16 - 20 - 25	25
10 + 20 + 5	15 + 46 + 28	10 - 12 - 15 - 16 - 20 - 25	10
10 + 20 + 5	16 + 46 + 28	8 - 10 - 12 - 15 - 16 - 20 - 25	10
10 + 20 + 5	18 + 46 + 28	10 - 12 - 15 - 20 - 25	10
12 + 24 + 6	14 + 46 + 28	10 - 12 - 15 - 20	10
12 + 24 + 6	15 + 46 + 28	10 - 12 - 15 - 16 - 20 - 25	10
12 + 24 + 6	16 + 46 + 28	8 - 10 - 12 - 15 - 16 - 20 - 25	10
12 + 24 + 6	17 + 46 + 28	12 - 15 - 16 - 20 - 25	10
12 + 24 + 6	18 + 46 + 28	8 - 10 - 12 - 15 - 16 - 20 - 25 - 30	10
12 + 24 + 6	20 + 56 + 35	12 - 15 - 20 - 25 - 30	10
14 + 24 + 6	18 + 46 + 28	10 - 14 - 15 - 18 - 20 - 22 - 25 - 28	10
14 + 24 + 6	20 + 56 + 35	10 - 12 - 14 - 15 - 18 - 20 - 22 - 25 - 28 - 30	10
14 + 24 + 6	22 + 56 + 35	15 - 20 - 25 - 30	10
15 + 24 + 6	18 + 46 + 28	15 - 20 - 25 - 30	10
15 + 24 + 6	19 + 56 + 35	10 - 15 - 16 - 20 - 25 - 32	10
15 + 24 + 6	20 + 56 + 35	10 - 12 - 15 - 20 - 25 - 30	10
15 + 24 + 6	21 + 56 + 35	10 - 15 - 16 - 20 - 25 - 32	10
15 + 24 + 6	22 + 56 + 35	15 - 16 - 20 - 25 - 30	10
16 + 24 + 6	20 + 56 + 35	12 - 15 - 16 - 20 - 25 - 30 - 32	10
16 + 24 + 6	22 + 56 + 35	12 - 15 - 16 - 20 - 25 - 30 - 32 - 35	10
17 + 24 + 6	22 + 56 + 35	15 - 20 - 25 - 30 - 35	10
18 + 24 + 6	22 + 56 + 35	12 - 15 - 18 - 20 - 22 - 25 - 28 - 30 - 36	10
18 + 24 + 6	24 + 56 + 35	12 - 18 - 22 - 28 - 30 - 36	10
18 + 24 + 6	25 + 56 + 35	16 - 18 - 20 - 22 - 25 - 28 - 30 - 35 - 36	10

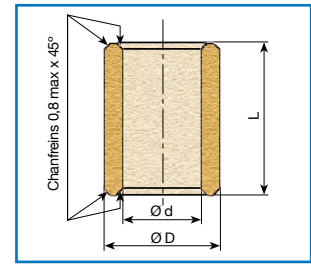
Tolérances en µm
Excentricité : IT-9 pour D ≤ 50 et IT-10 pour D > 50

Désignation (référence pour commandes)

Un coussinet cylindrique en bronze d'un diamètre intérieur de 25 mm, un diamètre extérieur de 30 mm et une longueur de 35 mm est désigné comme :

Coussinet SELFOIL® A-25-30-35

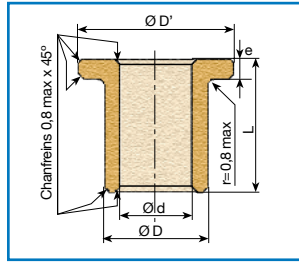
(la lettre A indique un coussinet cylindrique en bronze)



Type A Cylindriques

Diamètre avant montage (mm)		L = Longueurs (mm)		Quantité par sachet
d = Ø intérieur Tolérances G7	D = Ø extérieur Tolérances s7	Tolérances js13		
20 + 28 / - 7	24 + 56 / - 35	16 - 20 - 25 - 32		10
20 + 28 / - 7	25 + 56 / - 35	15 - 16 - 20 - 25 - 30 - 32 - 35		10
20 + 28 / - 7	26 + 56 / - 35	15 - 16 - 20 - 25 - 30 - 32 - 35 - 40		10
20 + 28 / - 7	27 + 56 / - 35	16 - 20 - 25 - 32		10
20 + 28 / - 7	28 + 56 / - 35	16 - 20 - 25 - 30 - 32 - 35 - 40		10
20 + 28 / - 7	30 + 56 / - 35	20 - 25 - 30 - 35 - 40		10
22 + 28 / - 7	27 + 56 / - 35	15 - 18 - 20 - 22 - 25 - 28 - 30 - 35 - 36 - 40		10
22 + 28 / - 7	28 + 56 / - 35	18 - 20 - 22 - 25 - 28 - 30 - 35 - 36 - 40		10
22 + 28 / - 7	29 + 56 / - 35	18 - 22 - 28 - 36		10
25 + 28 / - 7	30 + 56 / - 35	20 - 25 - 30 - 32 - 35 - 40		10
25 + 28 / - 7	32 + 68 / - 43	20 - 25 - 30 - 32 - 35 - 40 - 45		10
25 + 28 / - 7	35 + 68 / - 43	25 - 30 - 35 - 40 - 45 - 50		5
28 + 28 / - 7	32 + 68 / - 43	20 - 22 - 25 - 28 - 32 - 36 - 40		5
28 + 28 / - 7	33 + 68 / - 43	20 - 22 - 25 - 28 - 32 - 36 - 40 - 45		5
28 + 28 / - 7	35 + 68 / - 43	25 - 30 - 35 - 40 - 45 - 50		5
28 + 28 / - 7	36 + 68 / - 43	22 - 28 - 36 - 45		5
30 + 28 / - 7	35 + 68 / - 43	20 - 25 - 30 - 35 - 40 - 45 - 50		5
30 + 28 / - 7	38 + 68 / - 43	20 - 24 - 25 - 30 - 35 - 38 - 40 - 45 - 50		5
30 + 28 / - 7	40 + 68 / - 43	20 - 25 - 30 - 35 - 40 - 45 - 50		5
32 + 34 / - 9	38 + 68 / - 43	20 - 25 - 32 - 40 - 50		5
32 + 34 / - 9	40 + 68 / - 43	20 - 25 - 30 - 32 - 35 - 40 - 45 - 50		5
35 + 34 / - 9	40 + 68 / - 43	20 - 25 - 30 - 35 - 40 - 45 - 50		5
35 + 34 / - 9	41 + 68 / - 43	25 - 35 - 40		5
35 + 34 / - 9	44 + 68 / - 43	22 - 28 - 35		5
35 + 34 / - 9	45 + 68 / - 43	25 - 30 - 35 - 40 - 45 - 50 - 60		5
36 + 34 / - 9	42 + 68 / - 43	22 - 28 - 36 - 45		5
36 + 34 / - 9	45 + 68 / - 43	22 - 28 - 36 - 45		5
38 + 34 / - 9	44 + 68 / - 43	25 - 35 - 45		5
40 + 34 / - 9	45 + 68 / - 43	35 - 40 - 45 - 50		5
40 + 34 / - 9	46 + 68 / - 43	25 - 30 - 32 - 40 - 50		5
40 + 34 / - 9	50 + 68 / - 43	25 - 32 - 40 - 45 - 50 - 60		5
45 + 34 / - 9	51 + 83 / - 53	28 - 36 - 45 - 56		5
45 + 34 / - 9	55 + 83 / - 53	30 - 35 - 40 - 45 - 50 - 55 - 60		5
45 + 34 / - 9	56 + 83 / - 53	28 - 36 - 45 - 56		5
45 + 34 / - 9	60 + 83 / - 53	40 - 45 - 50 - 60		2
50 + 34 / - 9	56 + 83 / - 53	32 - 40 - 50 - 63		2
50 + 34 / - 9	60 + 83 / - 53	32 - 40 - 45 - 50 - 60 - 63 - 70 - 100		2
55 + 40 / - 10	65 + 83 / - 53	40 - 55 - 70		2
60 + 40 / - 10	70 + 89 / - 59	50 - 60 - 90 - 120		2
60 + 40 / - 10	72 + 89 / - 59	50 - 60 - 70		1
60 + 40 / - 10	80 + 89 / - 59	90 - 120		1
63 + 40 / - 10	70 + 89 / - 59	40 - 50		1
70 + 40 / - 10	80 + 89 / - 59	90 - 120		1
80 + 56 / - 10 (G8)	95 + 125 / - 71 (s8)	70 - 80 - 90		1
80 + 56 / - 10 (G8)	100 + 125 / - 71 (s8)	80 - 120		1
100 + 66 / - 12 (G8)	120 + 133 / - 79 (s8)	80 - 120		1

Caractéristiques SELFOIL® High Performance : voir page 9
Tolérances en µm / Excentricité : IT-9 pour D≤ 50 et IT-10 pour D>50



Désignation (référence pour commandes)

Un coussinet cylindrique à collerette en bronze d'un diamètre intérieur de 16 mm, un diamètre extérieur de 20 mm et une longueur de 25 mm est désigné comme :

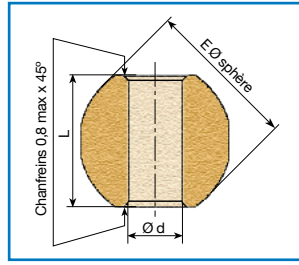
Coussinet SELFOIL® B-16-20-25/24-2

(la lettre B indique un coussinet à collerette en bronze ; les valeurs 24-2 correspondent au diamètre et à l'épaisseur de la collerette)

Type B Cylindriques à Collerette

Diamètre avant montage (mm)		L = Longueurs (mm) Tolérances js13	Collerette (mm)		Quantité par sachet
d = Ø intérieur Tolérances G8	D = Ø extérieur Tolérances s8		D' = Ø Collerette Tolérances js13	e = Épaisseur Tolérances js14	
3 + 16	6 + 37	4 - 5 - 6 - 10	9	1,5	25
4 + 22	8 + 45	4 - 5 - 8 - 10 - 12	12	2	25
6 + 22	10 + 45	6 - 10 - 15 - 16	14	2	25
8 + 27	12 + 55	8 - 10 - 12 - 15 - 16	16	2	25
9 + 27	14 + 55	6 - 10 - 14	19	2,5	10
10 + 27	13 + 55	10 - 16 - 20	16	1,5	10
10 + 27	14 + 55	10 - 15 - 20	18	2	10
10 + 27	15 + 55	10 - 15 - 16 - 20	20	3	10
10 + 27	16 + 55	8 - 10 - 16	22	3	10
12 + 33	15 + 55	12 - 16 - 20	18	1,5	10
12 + 33	17 + 55	10 - 12 - 15 - 16 - 20 - 25	22	3	10
12 + 33	18 + 55	8 - 12 - 20	24	3	10
14 + 33	18 + 28	14 - 18 - 22	22	2	10
14 + 33	20 + 68	14 - 15 - 18 - 20 - 22 - 25 - 28 - 30	25	3	10
15 + 33	19 + 35	16 - 20 - 25	23	2	10
15 + 33	20 + 68	15 - 20 - 25 - 30	25	3	10
15 + 33	21 + 35	16 - 20 - 25 - 32	27	3	10
16 + 33	20 + 68	16 - 20 - 25	24	2	10
16 + 33	22 + 68	15 - 16 - 20 - 25 - 30 - 32	28	3	10
18 + 33	22 + 35	18 - 22 - 28	26	2	10
18 + 33	24 + 68	18 - 22 - 28	30	3	10
18 + 33	25 + 68	20 - 25 - 30 - 35	32	4	10
20 + 40	24 + 68	10 - 16 - 20 - 25	28	2	10
20 + 40	26 + 35	15 - 16 - 20 - 25 - 30 - 32	32	3	10
20 + 40	28 + 68	20 - 25 - 30 - 35	35	4	10
22 + 40	27 + 35	18 - 22 - 28	32	2,5	10
22 + 40	28 + 68	15 - 20 - 25 - 30 - 35 - 40	33	4	10
22 + 40	29 + 35	18 - 22 - 28 - 36	36	3,5	10
25 + 40	30 + 68	20 - 25 - 32	35	2,5	10
25 + 40	32 + 82	20 - 25 - 30 - 32 - 35 - 40	40	4	10
25 + 40	35 + 43	16 - 25 - 30	45	5	10
28 + 40	33 + 82	22 - 28 - 36	38	2,5	10
28 + 40	36 + 43	22 - 25 - 28 - 30 - 35 - 36 - 40	44	4	10
30 + 40	38 + 82	20 - 25 - 30	46	4	10
30 + 40	40 + 43	25 - 30 - 35 - 40	48	4	10
32 + 48	38 + 82	20 - 25 - 32	44	3	10
32 + 48	40 + 43	20 - 25 - 30 - 32 - 35 - 40	48	4	10
35 + 48	45 + 82	20 - 25 - 30 - 35 - 40	55	5	10
36 + 48	42 + 82	22 - 28 - 36	48	3	10
36 + 48	45 + 43	22 - 28 - 36	54	4,5	10
40 + 48	46 + 82	25 - 32 - 40	52	3	5
40 + 48	50 + 43	25 - 30 - 32 - 35 - 40	60	5	5
45 + 48	51 + 99	28 - 36 - 45	57	3	5
45 + 48	56 + 53	28 - 36 - 45	67	5,5	5
50 + 48	56 + 53	32 - 40 - 50	62	3	5
50 + 48	60 + 99	32 - 40 - 50	70	5	5
60 + 56	70 + 105	50 - 60	80	5	5

Caractéristiques SELFOIL® High Performance : voir page 9
Tolérances en µm / Excentricité : IT-9 pour D≤ 50 et IT-10 pour D>50



Désignation (référence pour commandes)

Un coussinet sphérique en bronze avec un diamètre intérieur de 10 mm, un diamètre de sphère de 22 mm, et une longueur de 16 mm est désigné comme :

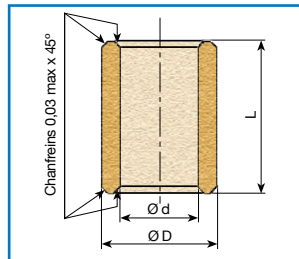
Coussinet SELFOIL® C-10-22-16

(la lettre C indique un coussinet sphérique)

Type C Sphérique

d = Ø intérieur (mm) Tolérances H7	E = Ø sphère (mm) Tolérances ±0,05	L = Longueurs (mm) Tolérances ±0,15	Quantité par sachet
4	10	8	25
5	12	9	25
6	14	11	25
7	16	12	25
8	18	13	25
9	20	14,5	25
10	22	16	25
12	23	16	25

Excentricité : IT-9



Désignation (référence pour commandes)

Un coussinet cylindrique en bronze d'un diamètre intérieur de 1", un diamètre extérieur de 1½" et une longueur de 2" est désigné comme :

Coussinet SELFOIL® A-1-1½-2

(la lettre A indique un coussinet cylindrique en bronze)

Type A Cylindrique (mesures en pouces)

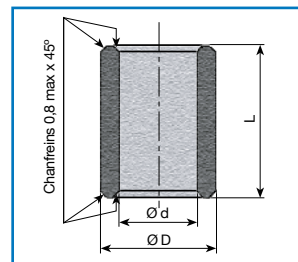
Diamètre avant montage (in)		L = Longueurs (in) Tolérances js13	Quantité par sachet
d = Ø intérieur Tolérances G7	D = Ø extérieur Tolérances s7		
1/4	1/2	1/4 - 3/8 - 1/2 - 5/8 - 3/4	25
3/8	5/8	3/8 - 1/2 - 5/8 - 3/4 - 1	25
1/2	11/16	1/2 - 5/8 - 3/4 - 1 - 1 1/4	10
1/2	3/4	1/2 - 5/8 - 3/4 - 1 - 1 1/4	10
5/8	3/4	1/2 - 5/8 - 3/4 - 1 - 1 1/4	10
5/8	7/8	1/2 - 5/8 - 3/4 - 1 - 1 1/4	10
3/4	7/8	5/8 - 3/4 - 7/8 - 1 - 1 1/4	10
3/4	1	5/8 - 3/4 - 7/8 - 1 - 1 1/4	10
3/4	1 1/4	5/8 - 3/4 - 7/8 - 1 - 1 1/4	10
1	1 1/8	3/4 - 1 - 1 1/4 - 1 1/2	10
1	1 1/2	3/4 - 1 - 1 1/4 - 1 1/2	5
1 1/2	2	1 1/2 - 2 - 2 1/4 - 2 1/2	5
2	2 1/2	1 1/2 - 2 - 2 1/4 - 2 1/2	2
2 1/2	3	1 1/2 - 2 - 2 1/4 - 2 1/2	1

Excentricité : IT-9 pour D ≤ 2" et IT-10 pour D ≥ 2"

COUSSINETS SELFOIL® :

DIMENSIONS STANDARD

EN FER



Type AF Cylindriques			
Diamètre avant montage (mm)		L = Longueurs (mm) Tolérances js13	Quantité par sachet
d = Ø intérieur Tolérances G7	D = Ø extérieur Tolérances s7		
3 +12	6 +31	4 - 10	25
4 +16	8 +38	8	25
6 +16	9 +38	6 - 10 - 12 - 16	25
6 +16	10 +38	6 - 10 - 16	25
6 +16	12 +46	6	25
8 +20	11 +46	8 - 12 - 16	25
8 +20	12 +28	8 - 12 - 16 - 20	25
8 +5	13 +46	10 - 20 - 25	25
10 +20	14 +46	10 - 16 - 20	25
10 +5	15 +46	10	10
10 +5	15 +28	12 - 16 - 20	10
12 +24	16 +46	12 - 16 - 20 - 25	10
12 +6	17 +46	12	10
12 +24	18 +46	14 - 22	10
12 +6	20 +56	14 - 28	10
14 +24	19 +56	16 - 20	10
14 +6	20 +35	16 - 20 - 25 - 32	10
15 +24	22 +56	16 - 20 - 25	10
16 +24	22 +35	18 - 22	10
16 +6	24 +56	22	10
18 +24	24 +35	16 - 20 - 25 - 32	10
18 +6	26 +56	16 - 20 - 25 - 32	10
20 +28	27 +56	18 - 22	10
20 +7	30 +56	20 - 25 - 32	10
22 +28	32 +68	20 - 25 - 32	10
22 +7	38 +43	24 - 30 - 38	5
25 +28	38 +68	32	5
25 +7	44 +43	22 - 28 - 35	5
30 +28	42 +68	22	5
32 +7	46 +43	25 - 32 - 40	5
35 +34	50 +68	25 - 32 - 40 - 50	5
36 +9	51 +83	28 - 45	5
36 +34	55 +53	35	5
40 +9	56 +83	36	5
40 +34	56 +53	32	2
45 +9	60 +83	32 - 50	2
45 +34	70 +89	60 - 90	2
50 +10	80 +59	120	1
60 +40	80 +59	120	1
70 +10	100 +125 (s8)	120	1
80 +56 (G8)	120 +71 (s8)	120	1
100 +10 (G8)	133 +79 (s8)	120	1

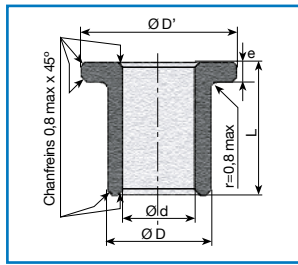
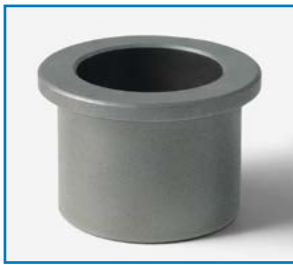
Tolérances en µm / Excentricité : IT-9 pour D≤ 50 et IT-10 pour D>50
Caractéristiques SELFOIL® High Performance : voir page 9

Désignation (référence pour commandes)

Un coussinet cylindrique en fer d'un diamètre intérieur de 25 mm, un diamètre extérieur de 30 mm et une longueur de 32 mm est désigné comme :

Coussinet SELFOIL® AF-25-30-32

(les lettres AF indiquent un coussinet cylindrique en fer)



Désignation (référence pour commandes)

Un coussinet cylindrique à collerette en fer d'un diamètre intérieur de 16 mm, un diamètre extérieur de 22 mm et une longueur de 25 mm est désigné comme :

Coussinet SELFOIL® BF-16-22-25/28-3

(les lettres BF indiquent un coussinet à collerette en fer ; les valeurs 28-3 correspondent au diamètre et à l'épaisseur de la collerette)

Type BF Cylindriques à Collerette

Diamètre avant montage (mm)		L = Longueurs (mm) Tolérances js13	Collerette (mm)		Quantité par sachet
d = Ø intérieur Tolérances G8	D = Ø extérieur Tolérances s8		D' = Ø Collerette Tolérances js13	e = Épaisseur Tolérances js14	
3 + 16	6 + 37	4	9	1,5	25
6 + 22	10 + 45	6 - 10 - 16	14	2	25
8 + 27	12 + 55	8 - 12 - 16	16	2	25
10 + 27	13 + 55	10 - 16	16	1,5	10
10 + 27	15 + 55	10 - 16 - 20	20	2,5	10
12 + 33	15 + 55	12 - 16 - 20	18	1,5	10
12 + 33	17 + 28	12 - 16	22	2,5	10
12 + 6	18 + 28	14 - 18 - 22	22	2	10
14 + 33	20 + 35	16 - 20	24	2	10
16 + 33	22 + 68	16 - 20 - 25	28	3	10
16 + 6	24 + 35	18 - 22	30	3	10
18 + 33	24 + 35	16 - 20 - 25	28	2	10
18 + 6	26 + 68	16 - 20 - 25	32	3	10
20 + 40	29 + 68	18 - 22 - 28 - 36	36	3,5	10
20 + 7	30 + 68	20 - 32	35	2,5	10
22 + 40	32 + 82	25 - 32	39	3,5	10
22 + 7	38 + 43	30	46	4	10
25 + 40	40 + 82	20 - 32	48	4	10
25 + 7	45 + 43	22 - 36	54	4,5	10
30 + 40	50 + 82	25 - 32 - 40	60	5	5
32 + 48	60 + 99	50	70	5	5
36 + 9	70 + 53	60	80	5	5
40 + 48	70 + 105				
40 + 9					
50 + 48					
50 + 9					
60 + 56					
60 + 10					

Tolérances en µm

Excentricité : IT-9 pour D ≤ 50 et IT-10 pour D > 50

Caractéristiques SELFOIL® High Performance : voir page 9



ÉBAUCHES SELFOIL®

POUR USINAGE :

DIMENSIONS STANDARD



Type T Ébauches pour usinage en Bronze

Pleines

D = Ø extérieur (mm)	L = Longueur (mm)	Quantité par sachet
15 ±0,8	30 min.	5
20 ±0,8	25 min.	5
20 ±0,8	50 min.	2
25 ±0,8	25 min.	2
25 ±0,8	50 min.	2
32 ±0,8	40 min.	2
32 ±0,8	80 min.	1
42 ±0,8	50 min.	1
42 ±0,8	100 min.	1
45 ± 1	90 min.	1
52 ± 1	60 min.	1
52 ± 1	120 min.	1
62 ±1,5	120 min.	1
70 ±1,5	120 min.	1
80 ±1,5	120 min.	1
105 ± 2	120 min.	1
125 min.	80 min.	1
125 min.	140 min.	1
149 min.	80 min.	1
149 min.	140 min.	1
178 min.	140 min.	1
202 min.	80 min.	1

Creuses

d = Ø intérieur (mm)	D = Ø extérieur (mm)	L = Longueur (mm)	Quantité par sachet
38 ± 0,8	66 ±1,5	65 min.	1
38 ± 0,8	66 ±1,5	120 min.	1
45 ± 0,8	105 ±1,5	120 min.	1
53 ± 1	85 ±1,5	65 min.	1
53 ± 1	85 ±1,5	120 min.	1
68 ± 1,5	104 ±1,5	65 min.	1
68 ± 1,5	104 ±1,5	120 min.	1
83 ± 1,5	123 ±2	65 min.	1
83 ± 1,5	123 ±2	120 min.	1
98 ± 1,5	142 ±2	65 min.	1
98 ± 1,5	142 ±2	120 min.	1
59 max.	125 min.	80 min.	1
59 max.	125 min.	140 min.	1
79 max.	149 min.	80 min.	1
79 max.	149 min.	140 min.	1
110 max.	178 min.	80 min.	1
110 max.	178 min.	140 min.	1
150 max.	202 min.	140 min.	1

Type TF Ébauches pour usinage en Fer

Pleines

D = Ø extérieur (mm)	L = Longueur (mm)	Quantité par sachet
15 ± 1	30 ± 2	5
20 ± 1	25 ± 2	5
20 ± 1	50 ± 2	2
25 ± 1	25 ± 2	2
25 ± 1	50 ± 2	2
32 ± 1	40 ± 2	2
32 ± 1	80 ± 2	1
42 ± 1	50 ± 2	1
42 ± 1	100 ± 2	1
45 ± 1	90 ± 2	1
52 ± 1	60 ± 2	1
52 ± 1	120 ± 2	1
62 ± 1	120 ± 2	1
70 ± 1	120 ± 2	1
80 ± 1	120 ± 2	1

Creuses

d = Ø intérieur (mm)	D = Ø extérieur (mm)	L = Longueur (mm)	Quantité par sachet
38 ±1	66 ±1,5	65 ±2	1
38 ±1	66 ±1,5	120 ±2	1
53 ±1	85 ±1,5	65 ±2	1
53 ±1	85 ±1,5	120 ±2	1

Désignation (référence pour commandes)

Une ébauche pleine en bronze d'un diamètre extérieur de 25 mm et une longueur de 50 mm est désigné comme :

Ébauche SELFOIL® T-25-50

(la lettre T indique une ébauche pour usinage en bronze)

Désignation (référence pour commandes)

Une ébauche creuse en fer avec d'un diamètre intérieur de 38 mm, un diamètre extérieur de 66 mm et une longueur de 120 mm est désigné comme :

Ébauche SELFOIL® TF-38-66-120

(les lettres TF indiquent une ébauche pour usinage en fer)

Tolérance en mm.

Nous recommandons d'usiner les ébauches selon les indications de la page 17, et de les imprégner avec l'huile Ames-01, toujours après usinage.